

Commission des Ressources naturelles et du
Territoire des Laurentides

**Plan régional de développement intégré
des ressources naturelles et du territoire
des Laurentides
(PRDIRT)**

**Journée Matériau Bois
11 mai 2011**

La Macaza

Mandat de la Commission

- Réalisation du plan régional de développement intégré des ressources et du territoire
- Mise en œuvre du PRDIRT
- Avis au MRNF sur l'attribution de droits
- Favoriser la concertation régionale
- Mandats ponctuels confiés par la CRÉ
- Mise en place des TGIRT

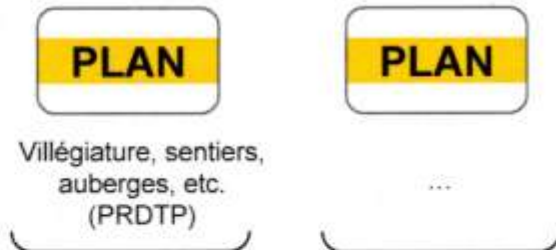
Les documents de planification issus de la nouvelle loi

- Le PRDIRT : Un outil intégrateur à l'échelle régionale
(Plan régional de développement intégré des ressources et du territoire)
- Le PAFI : Un outil intégrateur à l'échelle de l'unité d'aménagement
(Plan d'aménagement forestier intégré)

Schéma : PRDIRT des orientations de développement



Module les **orientations nationales** selon les **particularités régionales** et détermine des **orientations régionales** de développement



Module les **orientations régionales** selon les **particularités locales** et détermine les **activités d'aménagement forestier et d'harmonisation** à réaliser pour la mise en valeur des ressources du milieu forestier **dans le respect** des principes de l'aménagement durable des forêts, des **orientations régionales** et **orientations nationales**

Les Laurentides, en bref...

Superficie totale de 22 525 km²

Dont 2/3 en terre publique (14 775 km²)

1/3 en terre privée (7 750 km²)

98,5 % de la superficie de territoire public se situe dans les MRC d'Antoine-Labelle et des Laurentides

80 % du territoire global est sous couvert forestier

10 % est constitué de lacs et cours d'eau

4 % est en culture

6 % autres utilisations (urbaine, récréative, industrie, transport, mine, etc.)

1 675 km² de territoire a un statut légal de conservation

soit 7,4 % de la superficie de la région

11,3 % de la superficie du territoire public

Les Laurentides, en bref...

Les activités économiques générés en foresterie et récréotourisme sur les terres publiques sont de l'ordre de 600 millions \$/an

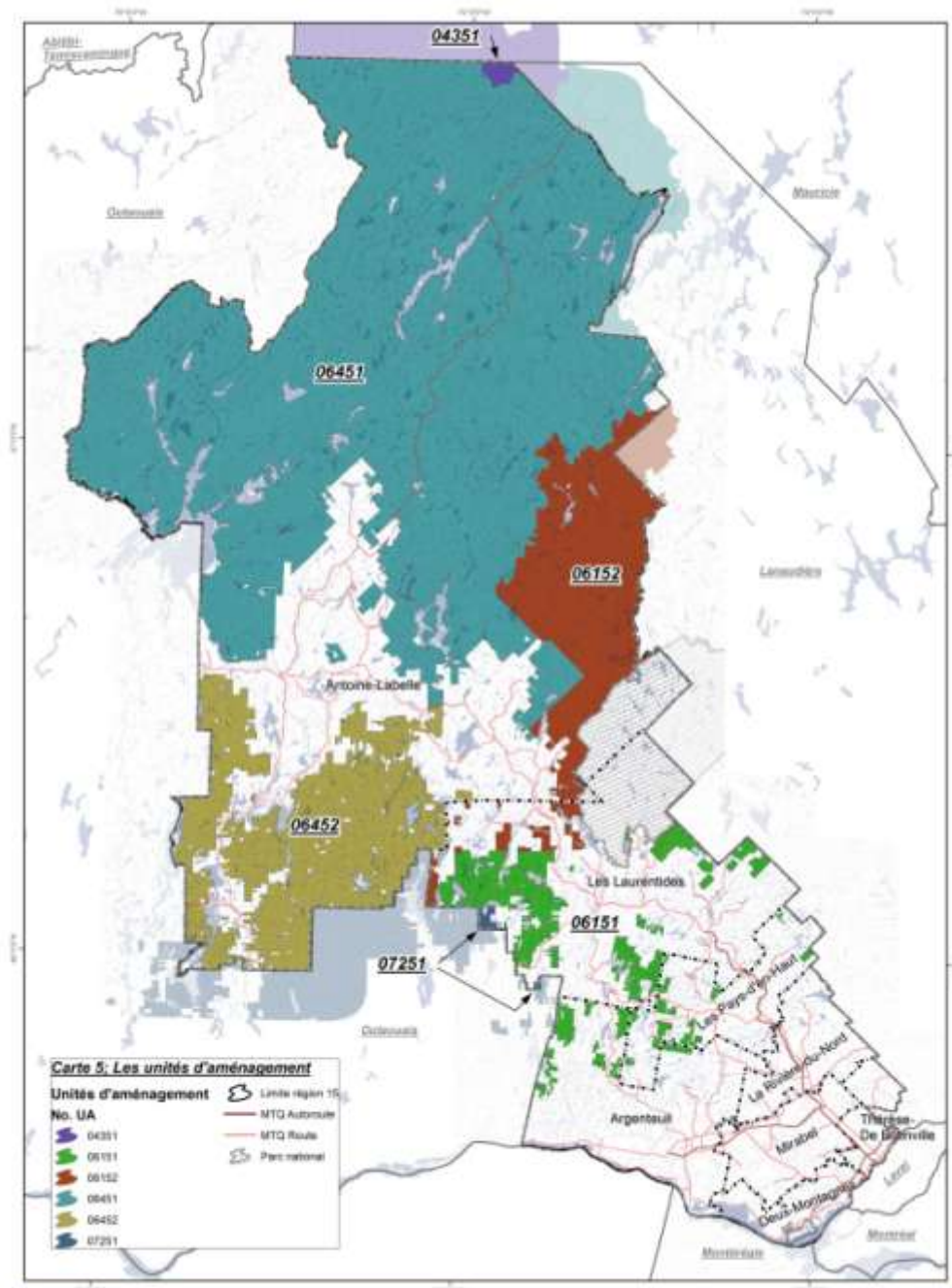
- 4 Unités d'aménagement forestier
- 59 Pourvoiries (23 à droits exclusifs)
- 6 Zecs
- 2 Réserves fauniques
- 2 Parcs nationaux


La principale région touristique après les destinations urbaines de Montréal et Québec

Le PRDIRT doit contenir

- Mise en contexte
- Portrait de la région
- Problématiques et enjeux
- Orientations, objectifs et priorités de développement
- Effets du plan
- Mécanismes de suivi du plan
- Liste des participants
- Liste des acteurs consultés





A topographic map of a region, likely in the Alps, showing mountain ranges, valleys, and rivers. The map is semi-transparent and serves as a background for the text. The terrain is depicted with brown and green hues, indicating elevation and vegetation. A network of roads and rivers is visible across the landscape.

Énoncé de vision

Générer de la prospérité économique et sociale au bénéfice des populations locales

Générer de la prospérité économique et sociale au bénéfice des populations locales

- Concept qui s'inspire du développement durable
- Plan de développement qui doit générer une prospérité économique et sociale
- Prospérité prend appui sur un partenariat entre le milieu régional et les décideurs gouvernementaux
- Harmonisation des usages par une planification intégrée accrue

Générer de la prospérité économique et sociale au bénéfice des populations locales

- Réseau de territoire de conservation
- Préservation des paysages et du cadre naturel
- S'appuie sur deux créneaux d'excellence de la CRÉ
 - Créneau tourisme villégiature quatre saisons à l'international
 - Créneau de l'utilisation et transformation de la forêt mixte : produits à valeur ajoutée

Dimension économique

Le développement des diverses ressources doit se faire en prévoyant des mesures de cohabitation et non pas en substituant une activité par une autre.



Enjeux	Orientations	Objectifs	Moyens d'action
7.1.1- La diversification de l'économie des ressources naturelles	7.1.1.1- Miser sur le développement de créneaux d'excellence adaptés aux ressources naturelles et au territoire laurentidien	1 - Assurer que la région consolide sa position de leader du créneau "tourisme villégiature quatre saisons à l'international"	Mise en œuvre de la stratégie ACCORD sur "le tourisme villégiature quatre saisons à l'international"
		2- Assurer le développement du créneau "utilisation et transformation de la forêt mixte - produits à valeur ajoutée"	Renouvellement de l'Entente de mise en œuvre et du plan d'action de la stratégie ACCORD sur "l'utilisation et la transformation de la forêt mixte - produits à valeur ajoutée"
	7.1.1.3- Développer l'utilisation de la biomasse forestière	1- Favoriser et soutenir l'émergence d'une filière "biomasse forestière"	Support à la réalisation des projets déjà acceptés dans le programme "biomasse" du MRNF
			Déploiement d'un cadre politique afin de favoriser la recherche et le développement Soutien aux activités d'innovation et d'expérimentation
7.1.2- La relance de l'industrie forestière	7.1.2.1.-Optimiser l'utilisation du bois, matériau écologique par excellence	1- Augmenter l'utilisation du bois dans la construction résidentielle, multifamiliale et non résidentielle	Utilisation accrue du bois Mise en place de démarcheurs Soutenir les filières bois de construction et bois d'apparence Maillage entre les instituts de recherche et les écoles
7.1.3- La certification des territoires forestiers	7.1.3.1- Certifier l'ensemble du territoire forestier public laurentien	1- Maintenir la certification des 3 UA actuellement certifiées	Mise en place de mécanismes qui permettront le maintien et le transfert des certifications au MRNF
			Rattacher les garanties d'approvisionnement à des territoires qui sont enregistrés selon la norme détenue par le bénéficiaire
		2- Certifier l'UA 61-52	Transfert des dossiers et de l'information vers le MRNF Respect par le MRNF des spécificités des certifications Choix d'une norme de certification et enclenchement du processus