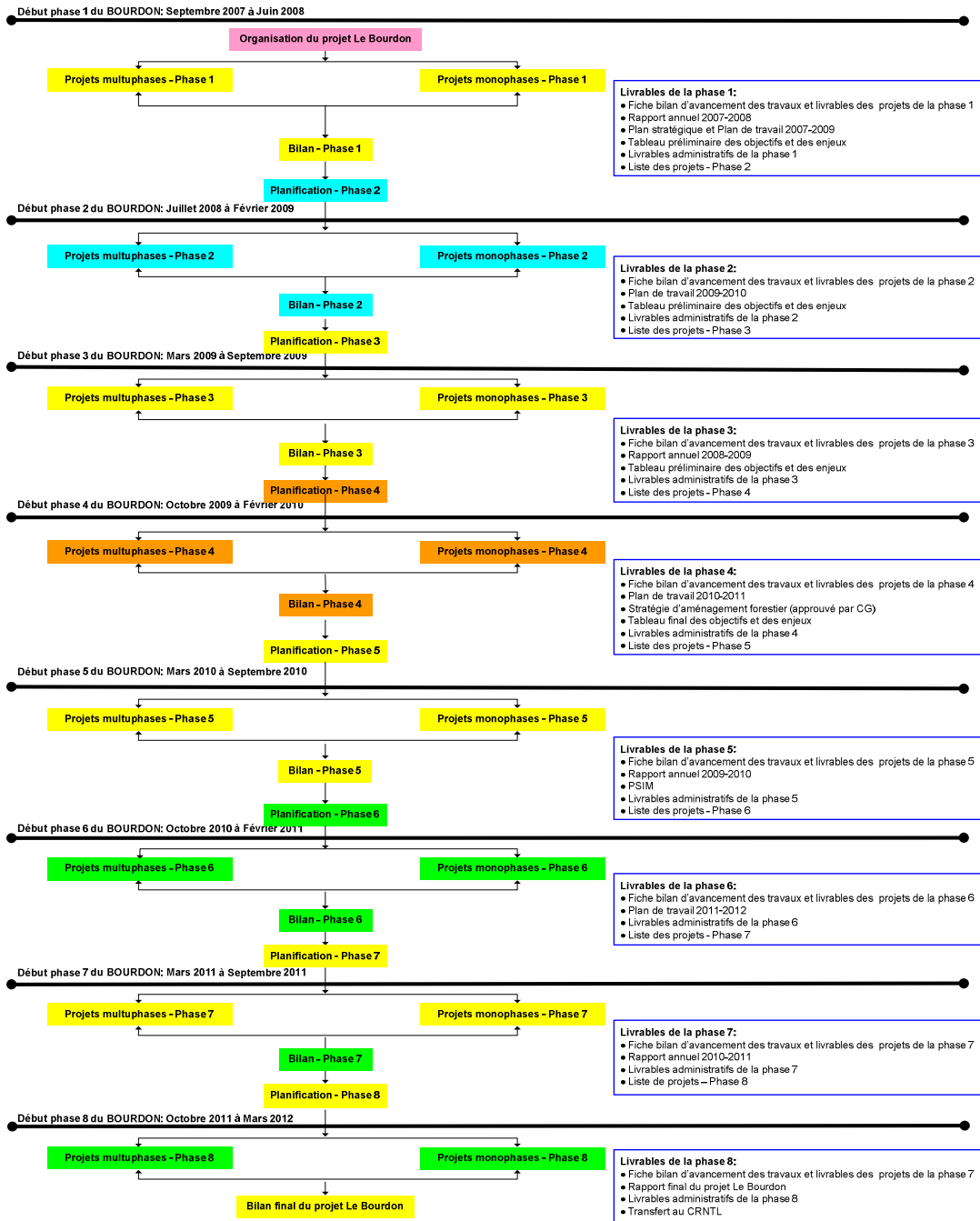


Liste d'acronyme pour le processus du projet « Le Bourdon »

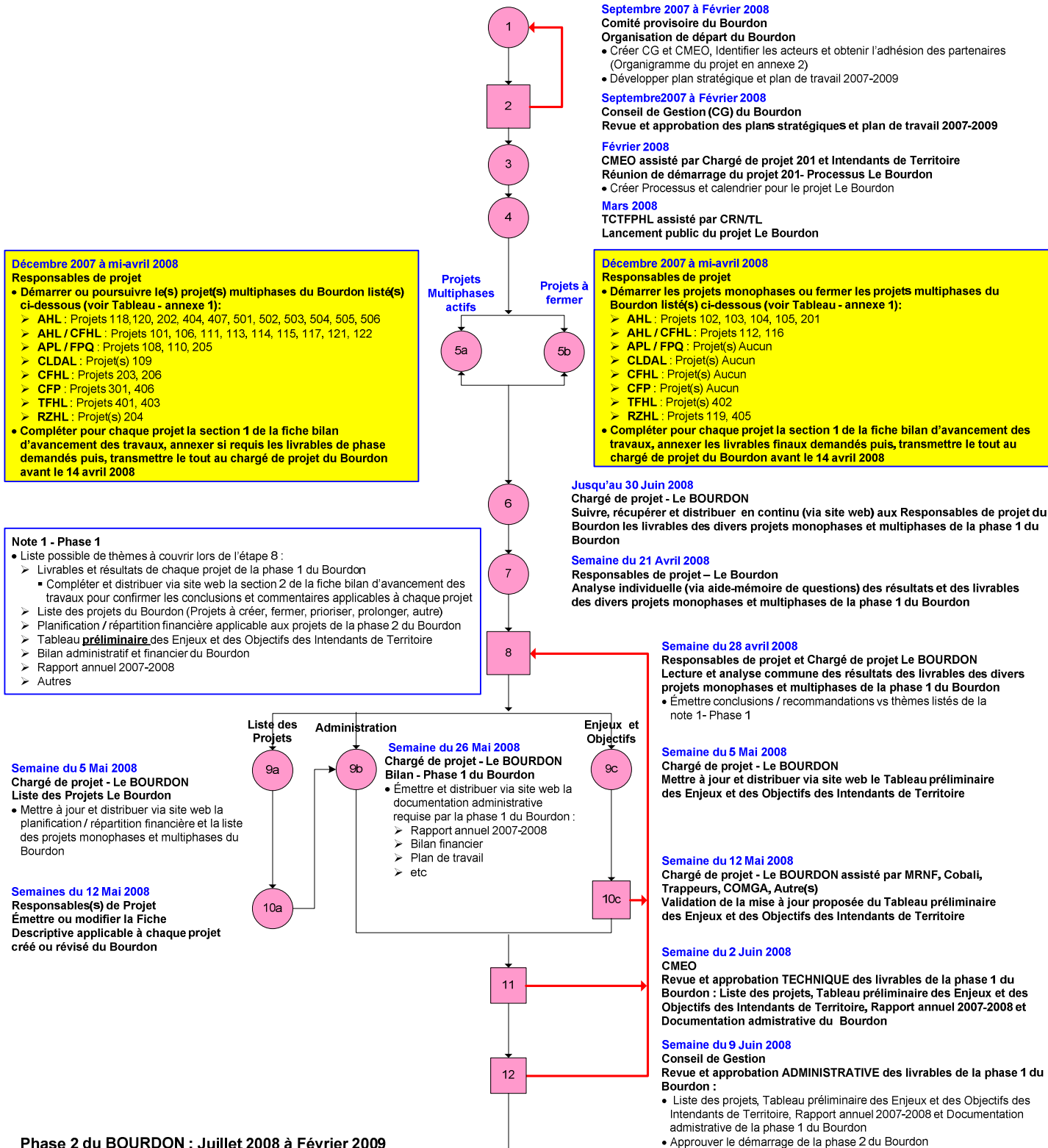
Abréviations	Nom
AHL	Association des intervenants forestiers des Hautes-Laurentides
APL	Association des pourvoires des Laurentides
CFHL	Coopérative forestière des Hautes-Laurentides
CFPML	Centre de formation professionnelle Mont-Laurier
CG	Conseil de gestion
CLDAL	Centre local de développement d'Antoine-Labelle
CMEO	Comité de mise en œuvre
Cobali	Comité du bassin versant de la rivière du Lièvre
COMGA	Comité du bassin versant de la rivière Gatineau
CRNTL	Commission des ressources naturelles et du territoire des Laurentides
FPInnovations (Feric)	Institut Canadien de recherche en génie forestier
FPQ	Fédération des pourvoires du Québec
MRCAL	Municipalité Régionale de Comté d'Antoine-Labelle
MRNF	Ministère des Ressources Naturelles et de la Faune
PSIM	Plan stratégique intégré de mise en valeur durable des ressources
RZHL	Régionale des ZECS des Hautes-Laurentides
SADCAL	Société d'aide au développement des communautés d'Antoine-Labelle
SAFI	Stratégie d'aménagement forestier intégré
SCF	Service Canadien des forêts
TCTFPHL	Table de concertation du territoire forestier public des Hautes-Laurentides
TFHL	Table Forêt Hautes-Laurentides

Révision : 2008-03-09 ---- Vision Macroscopique du Processus du projet le Bourdon



Révision : 2008-03-09
Vision Microscopique Phase 1 du Processus Le Bourdon

Phase 1 du BOURDON: Septembre 2007 à Juin 2008



Phase 2 du BOURDON : Juillet 2008 à Février 2009

Révision : 2008-03-09
Vision Microscopique Phase 2 du Processus Le Bourdon

Phase 2 du BOURDON: Juillet 2008 à Février 2009

Juillet 2008 à Novembre 2008
Responsables de projet

- Démarrer ou poursuivre le(s) projet(s) multiphases du Bourdon listé(s) ci-dessous (voir Tableau - annexe 1):
 - AHL : Projets 202, 207, 302, 404, 407, 501, 502, 503, 504, 505, 506
 - AHL / CFHL : Projet(s) Aucun
 - APL / FPQ : Projets 108, 110, 205
 - CLDAL : Projet(s) 109
 - CFHL : Projets 203, 206
 - CFP : Projets 301, 406
 - TFHL : Projets 401, 403, 408, 409, 410
 - RZHL : Projet(s) 204
- Compléter pour chaque projet la section 1 de la fiche bilan d'avancement des travaux, annexer si requis les livrables de phase demandés puis, transmettre le tout au chargé de projet du Bourdon avant le 30 Novembre 2008

Juillet 2008 à Novembre 2008
Responsables de projet

- Démarrer les projets monophasés ou fermer les projets multiphases du Bourdon listé(s) ci-dessous (voir Tableau - annexe 1):
 - AHL : Projets 118, 120, 123
 - AHL / CFHL : Projets 101, 106, 111, 113, 114, 115, 117, 121, 122, 124, 125, 126, 127
 - APL / FPQ : Projets 108, 303
 - CLDAL : Projet(s) Aucun
 - CFHL : Projet(s) Aucun
 - CFP : Projet(s) Aucun
 - TFHL : Projet(s) Aucun
 - RZHL : Projet(s) 129
- Compléter pour chaque projet la section 1 de la fiche bilan d'avancement des travaux, annexer les livrables finaux demandés puis, transmettre le tout au chargé de projet du Bourdon avant le 30 Novembre 2008

Note 1 - Phase 2

- Liste possible de thèmes à couvrir lors de l'étape 16 :
 - Livrables et résultats de chaque projet de la phase 2 du Bourdon
 - Compléter et distribuer via site web la section 2 de la fiche bilan d'avancement des travaux pour confirmer les conclusions et commentaires applicables à chaque projet
 - Liste des projets du Bourdon (Projets à créer, fermer, prioriser, prolonger, autre)
 - Planification / répartition financière applicable aux projets de la phase 3 du Bourdon
 - Tableau préliminaire des Enjeux et des Objectifs des Intendants de Territoire
 - Stratégie préliminaire d'aménagement Forestier Intégré (SAFI)
 - Plan de travail 2009-2010
 - Bilan administratif et financier du Bourdon
 - Autres

Jusqu'au 28 Février 2009
Chargé de projet - Le BOURDON
Suivre, récupérer et distribuer en continu (via site web) aux Responsables de projet du Bourdon les livrables des divers projets monophasés et multiphases de la phase 2 du Bourdon

Semaine du 8 Décembre 2008
Responsables de projet - Le Bourdon
Analyse individuelle (via aide-mémoire de questions) des résultats et des livrables des divers projets monophasés et multiphases de la phase 2 du Bourdon

Semaine du 15 Décembre 2008
Responsables de projet et Chargé de projet Le BOURDON
Lecture et analyse commune des résultats des livrables des divers projets monophasés et multiphases de la phase 2 du Bourdon
• Émettre conclusions / recommandations vs thèmes listés de la note 1- Phase 2

Semaine du 5 Janvier 2009
Chargé de projet - Le BOURDON
Liste des Projets Le Bourdon
• Mettre à jour et distribuer via site web la planification / répartition financière et la liste des projets monophasés et multiphases du Bourdon

Semaines du 12 Janvier 2009
Responsable(s) de Projet
Émettre ou modifier la Fiche Descriptive applicable à chaque projet créé ou révisé du Bourdon

Semaine du 19 Janvier 2009
Chargé de projet - Le BOURDON
Bilan - Phase 2 du Bourdon
• Émettre et distribuer via site web la documentation administrative requise par la phase 2 du Bourdon :

- Plan de travail 2009-2010
- Rapport de phase
- Bilan financier
- etc

Semaine du 5 Janvier 2009
Chargé de projet - Le BOURDON
Mettre à jour et distribuer via site web le Tableau préliminaire des Enjeux et des Objectifs des Intendants de Territoire et la Stratégie préliminaire d'aménagement Forestier Intégré (SAFI)

Semaine du 12 Janvier 2009
Chargé de projet - Le BOURDON assisté par MRNF, Cobali, Trappeurs, COMGA, Autre(s)
Validation de la mise à jour proposée du Tableau préliminaire des Enjeux et des Objectifs des Intendants de Territoire et la Stratégie préliminaire d'aménagement Forestier Intégré (SAFI)

Semaine du 26 Janvier 2009
CMEQ
Revue et approbation TECHNIQUE des livrables de la phase 2 du Bourdon : Liste des projets, Plan de travail 2009-2010, Tableau préliminaire des Enjeux et des Objectifs des Intendants de Territoire et Documentation administrative du Bourdon

Semaine du 2 Février 2009
Conseil de Gestion
Revue et approbation ADMINISTRATIVE des livrables de la phase 2 du Bourdon :

- Liste des projets, Plan de travail 2009-2010, Tableau préliminaire des Enjeux et des Objectifs des Intendants de Territoire et Documentation administrative de la phase 2 du Bourdon
- Approuver le démarrage de la phase 3 du Bourdon

Phase 3 du BOURDON : Mars 2009 à Septembre 2009

Révision : 2008-03-09
Vision Microscopique Phase 3 du Processus Le Bourdon

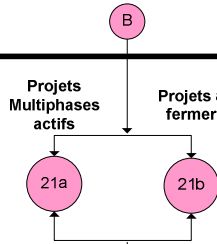
Phase 3 du BOURDON: Mars 2009 à Septembre 2009

Mars 2009 à semaine du 15 Juin 2009
Responsables de projet
 • Démarrer ou poursuivre le(s) projet(s) multiphases du Bourdon listé(s) ci-dessous (voir Tableau - annexe 1) :
 > AHL : Projets 202, 207, 302, 404, 407, 501, 502, 503, 504, 505, 506
 > AHL / CFHL : Projet(s) Aucun
 > APL / FPQ : Projets 108, 205
 > CLDAL : Projet(s) Aucun
 > CFHL : Projets 203, 206
 > CFP : Projets 301, 406
 > TFHL : Projets 401, 403, 408, 409, 410
 > RZHL : Projet(s) 204
 • Compléter pour chaque projet la section 1 de la fiche bilan d'avancement des travaux, annexer si requis les livrables de phase demandés puis, transmettre le tout au chargé de projet du Bourdon pour la semaine du 15 Juin 2009

Note 1 - Phase 3
 • Liste possible de thèmes à couvrir lors de l'étape 24 :
 > Livrables et résultats de chaque projet de la phase 3 du Bourdon
 > Compléter et distribuer via site web la section 2 de la fiche bilan d'avancement des travaux pour confirmer les conclusions et commentaires applicables à chaque projet
 > Liste des projets du Bourdon (Projets à créer, fermer, prioriser, prolonger, autre)
 > Planification / répartition financière applicable aux projets de la phase 4 du Bourdon
 > Tableau préliminaire des Enjeux et des Objectifs des Intendants de Territoire
 > Stratégie préliminaire d'aménagement Forestier Intégré (SAFI)
 > Rapport annuel 2008-2009
 > Bilan administratif et financier du Bourdon
 > Autres

Semaine du 17 Août 2009
 Chargé de projet - Le BOURDON
 Liste des Projets Le Bourdon
 • Mettre à jour et distribuer via site web la planification / répartition financière et la liste des projets monophasés et multiphases du Bourdon

Semaines du 24 Août 2009
 Emettre ou modifier la Fiche Descriptive applicable à chaque projet créé ou révisé du Bourdon

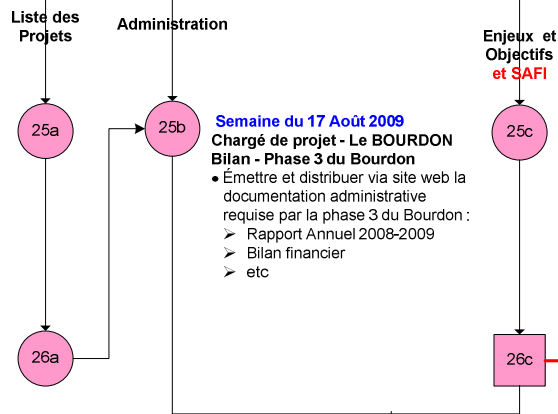


Mars 2009 à semaine du 15 Juin 2009
Responsables de projet
 • Démarrer les projets monophasés ou fermer les projets multiphases du Bourdon listé(s) ci-dessous (voir Tableau - annexe 1) :
 > AHL : Projet(s) Aucun
 > AHL / CFHL : Projet(s) Aucun
 > APL / FPQ : Projet(s) Aucun
 > CLDAL : Projet(s) Aucun
 > CFHL : Projet(s) Aucun
 > CFP : Projet(s) Aucun
 > TFHL : Projet(s) Aucun
 > RZHL : Projet(s) Aucun
 • Compléter pour chaque projet la section 1 de la fiche bilan d'avancement des travaux, annexer les livrables finaux demandés puis, transmettre le tout au chargé de projet du Bourdon pour la semaine du 15 Juin 2009

Jusqu'au 30 Septembre 2009
 Chargé de projet - Le BOURDON
 Suivre, récupérer et distribuer en continu (via site web) aux Responsables de projet du Bourdon les livrables des divers projets monophasés et multiphases de la phase 3 du Bourdon

Semaine du 22 Juin 2009
 Responsables de projet - Le Bourdon
 Analyse individuelle (via aide-mémoire de questions) des résultats et des livrables des divers projets monophasés et multiphases de la phase 3 du Bourdon

Semaine du 29 Juin 2009
 Responsables de projet et Chargé de projet Le BOURDON
 Lecture et analyse commune des résultats des livrables des divers projets monophasés et multiphases de la phase 3 du Bourdon
 • Emettre conclusions / recommandations vs thèmes listés de la note 1 - Phase 3



Semaine du 17 Août 2009
 Chargé de projet - Le BOURDON
 Mettre à jour et distribuer via site web le Tableau préliminaire des Enjeux et des Objectifs des Intendants de Territoire et la Stratégie préliminaire d'aménagement Forestier Intégré (SAFI)

Semaine du 31 Août 2009
 Chargé de projet - Le BOURDON assisté par MRNF, Cobali, Trappeurs, COMGA, Autre(s)
 Validation de la mise à jour proposée du Tableau préliminaire des Enjeux et des Objectifs des Intendants de Territoire et la Stratégie préliminaire d'aménagement Forestier Intégré (SAFI)

Semaine du 7 Septembre 2009
 CMEO
 Revue et approbation TECHNIQUE des livrables de la phase 3 du Bourdon : Liste des projets, Tableau préliminaire des Enjeux et des Objectifs des Intendants de Territoire, Rapport annuel 2008-2009 et Documentation administrative du Bourdon

Semaine du 14 Septembre 2009
 Conseil de Gestion
 Revue et approbation ADMINISTRATIVE des livrables de la phase 3 du Bourdon :
 • Liste des projets, Tableau préliminaire des Enjeux et des Objectifs des Intendants de Territoire, Rapport annuel 2008-2009 et Documentation administrative de la phase 3 du Bourdon
 • Approuver le démarrage de la phase 4 du Bourdon

Phase 4 du BOURDON : Octobre 2009 à Février 2010



Révision : 2008-03-09
Vision Microscopique Phase 4 du Processus Le Bourdon

Phase 4 du BOURDON: Octobre 2009 à Février 2010

Octobre 2009 à décembre 2009

- Responsables de projet**
- Démarrer ou poursuivre le(s) projet(s) multiphases du Bourdon listé(s) ci-dessous (voir Tableau - annexe 1) :
 - > AHL : Projets 207, 302, 404, 407, 501, 502, 503, 504, 505, 506
 - > AHL / CFHL : Projet(s) Aucun
 - > APL / FPQ : Projets 108, 205
 - > CLDAL : Projet(s) Aucun
 - > CFHL : Projets 206
 - > CFP : Projets 301, 406
 - > TFHL : Projets 401, 403, 408, 409, 410
 - > RZHL : Projet(s) 204
 - Compléter pour chaque projet la section 1 de la fiche bilan d'avancement des travaux, annexer si requis les livrables de phase demandés puis, transmettre le tout au chargé de projet du Bourdon avant le 26 Octobre 2009

Octobre 2009 à décembre 2009

- Responsables de projet**
- Démarrer les projets monophasés ou fermer les projets multiphases du Bourdon listé(s) ci-dessous (voir Tableau - annexe 1) :
 - > AHL : Projets 202
 - > AHL / CFHL : Projet(s) Aucun
 - > APL / FPQ : Projet(s) Aucun
 - > CLDAL : Projet(s) Aucun
 - > CFHL : Projet(s) 203
 - > CFP : Projet(s) Aucun
 - > TFHL : Projet(s) Aucun
 - > RZHL : Projet(s) Aucun
 - Compléter pour chaque projet la section 1 de la fiche bilan d'avancement des travaux, annexer les livrables finaux demandés puis, transmettre le tout au chargé de projet du Bourdon avant le 26 Octobre 2009

Note 1 - Phase 4

- Liste possible de thèmes à couvrir lors de l'étape 32 :
 - > Livrables et résultats de chaque projet de la phase 4 du Bourdon
 - Compléter et distribuer via site web la section 2 de la fiche bilan d'avancement des travaux pour confirmer les conclusions et commentaires applicables à chaque projet
 - > Liste des projets du Bourdon (Projets à créer, fermer, prioriser, prolonger, autre)
 - > Planification / répartition financière applicable aux projets de la phase 5 du Bourdon
 - > Mise à jour de la liste des projets du Bourdon
 - > Tableau **finale** des Enjeux et des Objectifs des Intendants de Territoire
 - > Stratégie **finale** d'aménagement forestier intégré
 - > Plan de travail 2010-2011
 - > Bilan administratif et financier du Bourdon
 - > Autres

Jusqu'au 28 Février 2010

Chargé de projet - Le BOURDON
Suivre, récupérer et distribuer en continu (via site web) aux Responsables de projet du Bourdon les livrables des divers projets monophasés et multiphases de la phase 4 du Bourdon

Semaine du 26 octobre 2009

Responsables de projet - Le Bourdon
Analyse individuelle (via aide-mémoire de questions) des résultats et des livrables des divers projets monophasés et multiphases de la phase 4 du Bourdon

Semaine du 2 Novembre 2009

Responsables de projet et Chargé de projet Le BOURDON
Lecture et analyse commune des résultats des livrables des divers projets monophasés et multiphases de la phase 4 du Bourdon
• Émettre conclusions / recommandations vs thèmes listés de la note 1- Phase 4

Semaine du 9 Novembre 2009

Chargé de projet - Le BOURDON
Mettre à jour et distribuer via site web le Tableau final des Enjeux et des Objectifs des Intendants de Territoire et la Stratégie finale d'aménagement Forestier Intégré (SAFI)

Semaine du 23 Novembre 2009

Chargé de projet - Le BOURDON assisté par MRNF, Cobali, Trappeurs, COMGA, Autre(s)
Validation de la Stratégie finale d'aménagement Forestier Intégré et du Tableau final des Enjeux et des Objectifs des Intendants de Territoire

Semaine du 7 Décembre 2009

CMEQ
Revue et approbation TECHNIQUE de la Stratégie finale d'aménagement forestier intégré et du Tableau final des Enjeux et des Objectifs des Intendants de Territoire

Semaine du 14 Décembre 2009

Conseil de Gestion
Revue et approbation ADMINISTRATIVE de la Stratégie finale d'aménagement forestier intégré et du Tableau final des Enjeux et des Objectifs des Intendants de Territoire

Semaine du 25 Janvier 2010

CMEQ
Revue et approbation TECHNIQUE des autres livrables de la phase 4 du Bourdon : Liste des projets, Plan de travail 2010-2011 et Documentation administrative du Bourdon

Semaine du 1er février 2010

Conseil de Gestion
Revue et approbation ADMINISTRATIVE des autres livrables de la phase 4 du Bourdon :
• Liste des projets, Plan de travail 2010-2011 et Documentation administrative de la phase 4 du Bourdon
• Approuver le démarrage de la phase 5 du Bourdon

Sem. du 4 Janvier 2010

Chargé de projet - Le BOURDON
Liste des Projets Le Bourdon
• Mettre à jour et distribuer via site web la planification / répartition financière et la liste des projets monophasés et multiphases du Bourdon

Semaines du 11 Janvier 2010

Responsable(s) de Projet
Émettre ou modifier la Fiche Descriptive applicable à chaque projet créé ou révisé du Bourdon

Sem. du 18 Janvier 2010

Chargé de projet - Le BOURDON
Bilan - Phase 4 du Bourdon
• Émettre et distribuer via site web la documentation administrative requise par la phase 4 du Bourdon :
> Plan de travail 2010-2011
> Rapport de phase
> Bilan financier
> etc

Liste des Projets

Admin.

Enjeux et Objectifs et SAFI

33a

33b

33c

34

35

36

37

38

39

Phase 5 du BOURDON : Mars 2010 à Septembre 2010

Révision : 2008-03-09
Vision Microscopique Phase 5 du Processus Le Bourdon

Phase 5 du BOURDON: Mars 2010 à Septembre 2010

Mars 2010 à semaine du 15 Juin 2010
Responsables de projet

- Démarrer ou poursuivre le(s) projet(s) multiphases du Bourdon listé(s) ci-dessous (voir Tableau - annexe 1):
 - AHL: Projets 207, 302, 404, 407, 501, 502, 503, 504, 505, 506
 - AHL / CFHL: Projet(s) Aucun
 - APL / FPQ: Projets 108, 205
 - CDLAL: Projet(s) Aucun
 - CFHL: Projets 206
 - CFP: Projets 301, 406
 - TFHL: Projets 401, 403, 408, 409, 410
 - RZHL: Projet(s) 204
- Compléter pour chaque projet la section 1 de la fiche bilan d'avancement des travaux, annexer si requis les livrables de phase demandés puis, transmettre le tout au chargé de projet du Bourdon pour la semaine du 15 Juin 2010

Mars 2010 à semaine du 15 Juin 2010
Responsables de projet

- Démarrer les projets monophasés ou fermer les projets multiphases du Bourdon listé(s) ci-dessous (voir Tableau - annexe 1):
 - AHL: Projet(s) Aucun
 - AHL / CFHL: Projet(s) Aucun
 - APL / FPQ: Projet(s) Aucun
 - CDLAL: Projet(s) Aucun
 - CFHL: Projet(s) Aucun
 - CFP: Projet(s) Aucun
 - TFHL: Projet(s) Aucun
 - RZHL: Projet(s) Aucun
- Compléter pour chaque projet la section 1 de la fiche bilan d'avancement des travaux, annexer les livrables finaux demandés puis, transmettre le tout au chargé de projet du Bourdon pour la semaine du 15 Juin 2010

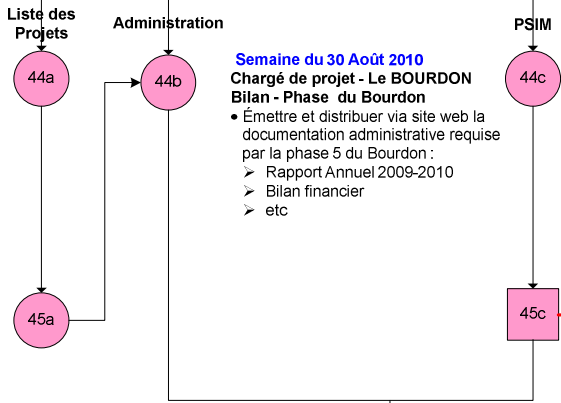
Note 1 - Phase 5

- Liste possible de thèmes à couvrir lors de l'étape 43 :
 - Livrables et résultats de chaque projet de la phase 5 du Bourdon
 - Compléter et distribuer via site web la section 2 de la fiche bilan d'avancement des travaux pour confirmer les conclusions et commentaires applicables à chaque projet
 - Liste des projets du Bourdon (Projets à créer (transfert, formation, communication, autre), fermer, prioriser, prolonger, autre)
 - Planification / répartition financière applicable aux projets de la phase 6 du Bourdon
 - PSIM
 - Rapport annuel 2009-2010
 - Bilan administratif et financier du Bourdon
 - Autres

Semaine du 16 Août 2010
Chargé de projet - Le BOURDON
Liste des Projets Le Bourdon
Liste des Projets Le Bourdon

- Mettre à jour et distribuer via site web la planification / répartition financière et la liste des projets monophasés et multiphases du Bourdon

Semaines du 23 Août 2010
Responsable(s) de Projet
Émettre ou modifier la Fiche Descriptive applicable à chaque projet créé ou révisé du Bourdon



Semaine du 30 Août 2010
Chargé de projet - Le BOURDON
Bilan - Phase du Bourdon

- Émettre et distribuer via site web la documentation administrative requise par la phase 5 du Bourdon :
 - Rapport Annuel 2009-2010
 - Bilan financier
 - etc

Semaine du 28 Juin 2010
Responsables de projet et Chargé de projet Le BOURDON
Lecture et analyse commune des résultats des livrables des divers projets monophasés et multiphases de la phase 5 du Bourdon

- Émettre conclusions / recommandations vs thèmes listés de la note 1- Phase 5

Semaine du 5 Juillet 2010
Chargé de projet - Le BOURDON
Émettre et distribuer le PSIM

Semaine du 23 Août 2010
Chargé de projet - Le BOURDON assisté par MRNF, Cobali, Trappeurs, COMGA, Autre(s)
Validation du PSIM

Semaine du 6 Septembre 2010
CMEO
Revue et approbation TECHNIQUE des livrables de la phase 5 du Bourdon: Liste des projets, PSIM, Rapport annuel 2009-2010 et Documentation administrative du Bourdon

Semaine du 13 Septembre 2010
Conseil de Gestion
Revue et approbation ADMINISTRATIVE des livrables de la phase 5 du Bourdon:

- Liste des projets, PSIM, Rapport annuel 2009-2010 et Documentation administrative de la phase 5 du Bourdon
- Approuver le démarrage de la phase 6 du Bourdon

Phase 6 du BOURDON: Octobre 2010 à Février 2011

Révision : 2008-03-09
 Vision Microscopique Phase 6 du Processus Le Bourdon

Phase 6 du BOURDON: Octobre 2010 à Février 2011

Octobre 2010 à Novembre 2010
 Responsables de projet

- Démarrer ou poursuivre le(s) projet(s) multiphases du Bourdon listé(s) ci-dessous (voir Tableau - annexe 1) :
 - > AHL : Projets 207, 302, 404, 407, 501, 502, 503, 504, 505, 506
 - > AHL / CFHL : Projet(s) Aucun
 - > APL / FPQ : Projets 108, 205
 - > CLDAL : Projet(s) Aucun
 - > CFHL : Projets 206
 - > CFP : Projets 301, 406
 - > TFHL : Projets 401, 403, 408, 409, 410
 - > RZHL : Projet(s) 204
- Compléter pour chaque projet la section 1 de la fiche bilan d'avancement des travaux, annexer si requis les livrables de phase demandés puis, transmettre le tout au chargé de projet du Bourdon avant le 30 Novembre 2010

Octobre 2010 à Novembre 2010
 Responsables de projet

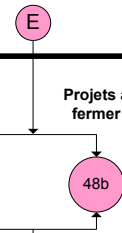
- Démarrer les projets monophasés ou fermer les projets multiphases du Bourdon listé(s) ci-dessous (voir Tableau - annexe 1) :
 - > AHL : Projet(s) Aucun
 - > AHL / CFHL : Projet(s) Aucun
 - > APL / FPQ : Projet(s) Aucun
 - > CLDAL : Projet(s) Aucun
 - > CFHL : Projet(s) Aucun
 - > CFP : Projet(s) Aucun
 - > TFHL : Projet(s) Aucun
 - > RZHL : Projet(s) Aucun
- Compléter pour chaque projet la section 1 de la fiche bilan d'avancement des travaux, annexer les livrables finaux demandés puis, transmettre le tout au chargé de projet du Bourdon avant le 30 Novembre 2010

Note 1 - Phase 6

- Liste possible de thèmes à couvrir lors de l'étape 51 :
 - > Livrables et résultats de chaque projet de la phase 6 du Bourdon
 - Compléter et distribuer via site web la section 2 de la fiche bilan d'avancement des travaux pour confirmer les conclusions et commentaires applicables à chaque projet
 - Liste des projets du Bourdon (Projets à créer (transfert, formation, communication, autre), fermer, prioriser, prolonger, autre)
 - > Planification / répartition financière applicable aux projets de la phase 7 du Bourdon
 - > Plan de travail 2011-2012
 - > Bilan administratif et financier du Bourdon
 - > Autres

Semaine du 10 Janvier 2011
 Chargé de projet - Le BOURDON
 Liste des Projets Le Bourdon
 Mettre à jour et distribuer via site web la planification / répartition financière et la liste des projets monophasés et multiphases du Bourdon

Semaine du 17 Janvier 2011
 Responsables(s) de Projet
 Émettre ou modifier la Fiche Descriptive applicable à chaque projet créé ou révisé du Bourdon



Jusqu'au 28 Février 2011
 Chargé de projet - Le BOURDON
 Suivre, récupérer et distribuer en continu (via site web) aux Responsables de projet du Bourdon les livrables des divers projets monophasés et multiphases de la phase 6 du Bourdon

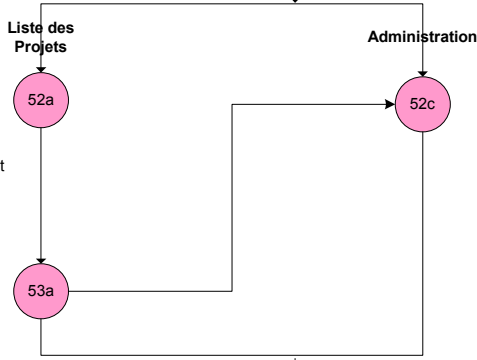


Semaine du 12 Décembre 2010
 Responsables de projet - Le Bourdon
 Analyse individuelle (via aide-mémoire de questions) des résultats et des livrables des divers projets monophasés et multiphases de la phase 6 du Bourdon



Semaine du 19 Décembre 2010
 Responsables de projet et Chargé de projet Le BOURDON
 Lecture et analyse commune des résultats des livrables des divers projets monophasés et multiphases de la phase 6 du Bourdon

- Émettre conclusions / recommandations vs thèmes listés de la note 1- Phase 6



Semaine du 24 Janvier 2011
 Chargé de projet - Le BOURDON
 Bilan - Phase 6 du Bourdon

- Émettre et distribuer via site web la documentation administrative requise par la phase 6 du Bourdon :
 - > Plan de travail 2010-2011
 - > Rapport de phase
 - > Bilan financier
 - > etc



Semaine du 31 Janvier 2011
 CMEC
 Revue et approbation TECHNIQUE des livrables de la phase 6 du Bourdon: Liste des projets, Plan de travail 2011-2012 et Documentation administrative du Bourdon



Semaine du 7 février 2011
 Conseil de Gestion
 Revue et approbation ADMINISTRATIVE des livrables de la phase 6 du Bourdon:

- Liste des projets, Plan de travail 2010-2011 et Documentation administrative de la phase 6 du Bourdon
- Approuver le démarrage de la phase 7 du Bourdon

Phase 7 du BOURDON : Mars 2011 à Septembre 2012



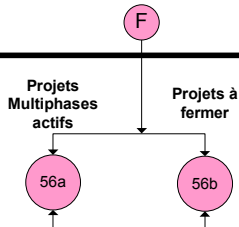
Révision : 2008-03-09
Vision Microscopique Phase 7 du Processus Le Bourdon

Phase 7 du BOURDON: Mars 2011 à Septembre 2011

Mars 2011 à 17 Juin 2011

Responsables de projet

- Démarrer ou poursuivre le(s) projet(s) multiphases du Bourdon listé(s) ci-dessous (voir Tableau - annexe 1) :
 - AHL : Projets 207, 302, 404, 407, 501, 502, 503, 504, 505, 506
 - AHL / CFHL : Projet(s) Aucun
 - APL / FPQ : Projets 108, 110, 205
 - CLDAL : Projet(s) 109
 - CFHL : Projet(s) 206
 - CFP : Projets 301, 406
 - TFHL : Projets 401, 403, 408, 409, 410
 - RZHL : Projet(s) 204
- Compléter pour chaque projet la section 1 de la fiche bilan d'avancement des travaux, annexer si requis les livrables de phase demandés puis, transmettre le tout au chargé de projet du Bourdon avant le 17 Juin 2011



Mars 2011 à 17 Juin 2011

Responsables de projet

- Démarrer les projets monophasés ou fermer les projets multiphases du Bourdon listé(s) ci-dessous (voir Tableau - annexe 1) :
 - AHL : Projet(s) Aucun
 - AHL / CFHL : Projet(s) Aucun
 - APL / FPQ : Projet(s) Aucun
 - CDLAL : Projet(s) Aucun
 - CFHL : Projet(s) Aucun
 - CFP : Projet(s) Aucun
 - TFHL : Projet(s) Aucun
 - RZHL : Projet(s) Aucun
- Compléter pour chaque projet la section 1 de la fiche bilan d'avancement des travaux, annexer les livrables finaux demandés puis, transmettre le tout au chargé de projet du Bourdon avant le 17 Juin 2011

Jusqu'au 30 Septembre 2011

Chargé de projet - Le BOURDON

Suivre, récupérer et distribuer en continu (via site web) aux Responsables de projet du Bourdon les livrables des divers projets monophasés et multiphases de la phase 7 du Bourdon

Semaine du 20 Juin 2011

Responsables de projet - Le Bourdon

Analyse individuelle (via aide-mémoire de questions) des résultats et des livrables des divers projets monophasés et multiphases de la phase 7 du Bourdon

Note 1 - Phase 7

- Liste possible de thèmes à couvrir lors de l'étape 59 :
 - Livrables et résultats de chaque projet de la phase 7 du Bourdon
 - Compléter et distribuer via site web la section 2 de la fiche bilan d'avancement des travaux pour confirmer les conclusions et commentaires applicables à chaque projet
 - Liste des projets du Bourdon (Projets à créer (transfert, formation, communication, autre), fermer, prioriser, prolonger, autre)
 - Planification / répartition financière applicable aux projets de la phase 8 du Bourdon
 - Rapport Annuel 2010-2011
 - Bilan administratif et financier du Bourdon
 - Autres

Semaine du 27 Juin 2011

Responsables de projet et Chargé de projet Le BOURDON

Lecture et analyse commune des résultats des livrables des divers projets monophasés et multiphases de la phase 7 du Bourdon

- Émettre conclusions / recommandations vs thèmes listés de la note 1 - Phase 7

Semaine du 15 Août 2011

Chargé de projet - Le BOURDON

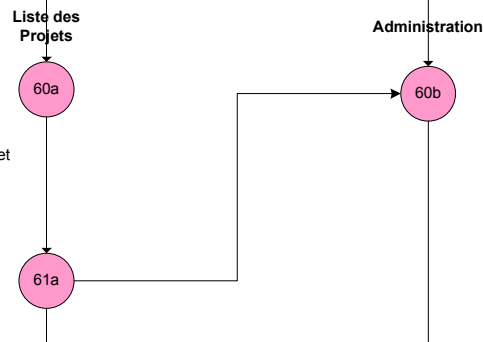
Liste des Projets Le Bourdon

Mettre à jour et distribuer via site web la planification / répartition financière et la liste des projets monophasés et multiphases du Bourdon

Semaine du 22 Août 2011

Responsable(s) de Projet

Émettre ou modifier la Fiche Descriptive applicable à chaque projet créé ou révisé du Bourdon



Semaine du 29 Août 2011

Chargé de projet - Le BOURDON

Bilan - Phase 7 du Bourdon

- Émettre et distribuer via site web la documentation administrative requise par la phase 6 du Bourdon :
 - Rapport annuel 2010-2011
 - Rapport de phase
 - Bilan financier
 - etc

Semaine du 5 Septembre 2011

CMEQ

Revue et approbation TECHNIQUE des livrables de la phase 7 du Bourdon : Liste des projets, Rapport annuel 2011-2012 et Documentation administrative du Bourdon

Semaine du 12 Septembre 2011

Conseil de Gestion

Revue et approbation ADMINISTRATIVE des livrables de la phase 7 du Bourdon :

- Liste des projets, Rapport annuel 2010-2011 et Documentation administrative de la phase 7 du Bourdon
- Approuver le démarrage de la phase 8 finale du Bourdon

Phase 8 du BOURDON : Octobre 2011 à Mars 2012

G

Révision : 2008-03-09
 Vision Microscopique Phase 8 du Processus Le Bourdon

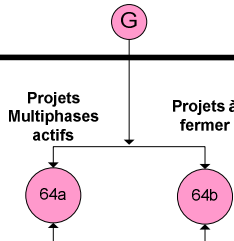
Phase 8 du BOURDON : Octobre 2011 à Mars 2012

Octobre 2011 à décembre 2011
 Responsables de projet

- Démarrer ou poursuivre le(s) projet(s) multiphases du Bourdon listé(s) ci-dessous (voir Tableau - annexe 1) :
 - AHL : Projet(s) Aucun
 - AHL / CFHL : Projet(s) Aucun
 - APL / FPQ : Projet(s) Aucun
 - CLDAL : Projet(s) Aucun
 - CFHL : Projet(s) Aucun
 - CFP : Projet(s) Aucun
 - TFHL : Projet(s) Aucun
 - RZHL : Projet(s) Aucun
- Compléter pour chaque projet la section 1 de la fiche bilan d'avancement des travaux, annexer si requis les livrables de phase demandés puis, transmettre le tout au chargé de projet du Bourdon avant le 23 décembre 2011

Octobre 2011 à décembre 2011
 Responsables de projet

- Démarrer les projets monophasés ou fermer les projets multiphases du Bourdon listé(s) ci-dessous (voir Tableau - annexe 1):
 - AHL : Projets 207, 302, 404, 407, 501, 502, 503, 504, 505, 506
 - AHL / CFHL : Projet(s) Aucun
 - APL / FPQ : Projets 108, 110, 205
 - CLDAL : Projet(s) 109
 - CFHL : Projet(s) 206
 - CFP : Projets 301, 406
 - TFHL : Projets 401, 403, 408, 409, 410
 - RZHL : Projet(s) 204
- Compléter pour chaque projet la section 1 de la fiche bilan d'avancement des travaux, annexer les livrables finaux demandés puis, transmettre le tout au chargé de projet du Bourdon avant le 23 décembre 2011



Jusqu'au 31 Mars 2012
 Chargé de projet - Le BOURDON
 Suivre, récupérer et distribuer en continu (via site web) aux Responsables de projet du Bourdon les livrables des divers projets monophasés et multiphases de la phase 8 du Bourdon

Semaine du 8 janvier 2012
 Responsables de projet - Le Bourdon
 Analyse individuelle (via aide-mémoire de questions) des résultats et des livrables des divers projets monophasés et multiphases de la phase 8 du Bourdon

Semaine du 23 Janvier 2012
 Responsables de projet et Chargé de projet Le BOURDON
 Lecture et analyse commune des résultats des livrables des divers projets monophasés et multiphases de la phase 8 du Bourdon

- Émettre conclusions / recommandations applicables aux thèmes suivants :
 - Livrables et résultats de chaque projet de la phase 8 du Bourdon
 - Compléter et distribuer via site web la section 2 de la fiche bilan d'avancement des travaux pour confirmer les conclusions et commentaires applicables à chaque projet
 - Bilan administratif et financier du Bourdon
 - Rapport final du projet Le Bourdon
 - Transfert au CRNTL
 - Autres

Semaine du 20 Février 2012
 Chargé de projet - Le BOURDON
 Bilan - Phase 8 du Bourdon

- Émettre et distribuer via site web la documentation administrative requise par la phase 8 du Bourdon :
 - Rapport Final du projet Le Bourdon
 - Bilan financier
 - etc

Semaine du 27 Février 2012
 CMEO
 Revue et approbation TECHNIQUE des livrables de la phase 8 du Bourdon :
 Rapport Final du projet Le Bourdon, Liste des projets et Documentation administrative du Bourdon

Semaine du 5 Mars 2012
 Conseil de Gestion
 Revue et approbation ADMINISTRATIVE des livrables de la phase 8 du Bourdon :

- Rapport Final du projet Le Bourdon, Liste des projets et Documentation administrative de la phase 8 du Bourdon
- Approuver le transfert des résultats au CRNTL

Semaine du 19 Mars 2012
 Chargé de projet - Le BOURDON
 Transfert des résultats du Bourdon au CRNTL

FIN du Projet Le Bourdon

No.	Titre abégé	PARTENAIRE RESPONSABLE	PERSONNE RESPONSABLE	ÉCHÉANCIER	Phase(s) du Bourdon
101	Historique	AHL/CFHL	Pascal Gauthier	Janv.-mars	P1- P2
102	Non-aménagées	AHL	Raymond Barrette	Déc.-mars	P1
103	Bouleau blanc	AHL	Raymond Barrette	Déc.-mars	P1
104	Pré-commerciaux	AHL	Raymond Barrette	Déc.-mars	P1
105	CMCD/PW	AHL	Raymond Barrette	Déc.-mars	P1
106	Éléments critiques	AHL/CFHL	Pascal Gauthier	Janv.-mars	P1- P2
107	Regroupement strates	CFHL	Pascal Gauthier	Janv.-mars	Obsolète
108	Veille faunique	APL/FPQ	Étienne Lermieux	Janv.-mars	P1-P2-P3-P4-P5-P6-P7-P8
109	Retombées économiques	CDLAL	Stéphane Lapointe	Janv.-mars	P1- P2 + P8
110	Socio-économique pourvoires	APL/FPQ	Étienne Lermieux	Janv.-mars	P1- P2 + P8
111	Éclaircies mixtes	AHL/CFHL	Pascal Gauthier	Janv.-oct.	P1- P2
112	Rendements forestiers	AHL/CFHL	Pascal Gauthier	Janv.-juil.	P1
113	Suivi GPO	AHL/CFHL	Pascal Gauthier	Janv.-mai	P1- P2
114	Bilan GPO	AHL/CFHL	Pascal Gauthier	Janv.-mai	P1- P2
115	Déploiement opérationnel	AHL/CFHL	Pascal Gauthier	Fév.-nov.	P1- P2
116	Freegrow	AHL/CFHL	Pascal Gauthier	Janv.-mars	P1
117	Placettes / rendements	AHL/CFHL	Pascal Gauthier	Janv.-mars	P1- P2
118	Intégration tiers	AHL	Raymond Barrette	Déc.-mars	P1- P2
119	Logiciel ponceaux	RZHL	Miguel Hatin	Janv.-mars	P1
120	Méthodes GR	AHL	Raymond Barrette	Janv.-mars	P1- P2
121	Relecture placettes	AHL/CFHL	Pascal Gauthier	Janv.-mars	P1- P2
122	Détourage	AHL/CFHL	Pascal Gauthier	Janv.-mars	P1- P2
123	Modélisation/simulation	AHL	Raymond Barrette	Sept.-mars	P2
124	Progressive complexe	AHL/CFHL	Pascal Gauthier	Avr.-sept.	P2
125	Scarifiage	AHL/CFHL	Pascal Gauthier	Juil.-oct.	P2
126	Regarmis	AHL/CFHL	Pascal Gauthier	Avr.-oct.	P2
127	Nettoyage	AHL/CFHL	Pascal Gauthier	Avr.-sept.	P2
128	Inventaire ponceaux	APL/FPQ	Étienne Lermieux	Mai-nov.	P2
129	Expérimentation ponceaux	RZHL	Miguel Hatin	Mai-sept.	P2
201	Processus	AHL	Raymond Barrette	Janv.-mars	P1
202	GT objectifs	AHL	Raymond Barrette	Janv.-mars	P1- P2 -P3-P4
203	Stratégies aménagement	CFHL	Pascal Gauthier	Déc.-mars	P1- P2 -P3-P5
204	Expert RZHL	RZHL	Miguel Hatin	Déc.-mars	P1-P2-P3-P4-P5-P6-P7-P8
205	Expert APL	APL/FPQ	Étienne Lermieux	Déc.-mars	P1-P2-P3-P4-P5-P6-P7-P8
206	Expert CFHL	CFHL	Pascal Gauthier	Déc.-mars	P1-P2-P3-P4-P5-P6-P7-P8
207	Suivi processus	AHL	Raymond Barrette	Avr.-mars	P2-P3-P4-P5-P6-P7-P8
301	Obouleau	CFP	Pascal Léonard	Déc.-mars	P1-P2-P3-P4-P5-P6-P7-P8
302	Partenariat Manaw an	AHL	Raymond Barrette	Avr.-mars	P2-P3-P4-P5-P6-P7-P8
303	Opportunités pourvoires	APL/FPQ	Étienne Lermieux	Avr.-mars	P2
401	Stat.com	TFHL	Katrine Pilon	Déc.-mars	P1-P2-P3-P4-P5-P6-P7-P8
402	Sensibilisation	TFHL	Katrine Pilon	Janv.-mars	P1
403	Internet	TFHL	Katrine Pilon	Déc.-mars	P1-P2-P3-P4-P5-P6-P7-P8
404	Échanges canadiens	AHL	Raymond Barrette	Janv.-mars	P1-P2-P3-P4-P5-P6-P7-P8
405	Formation ponceaux	RZHL	Miguel Hatin	Janv.-mars	P1
406	Formation Manaw an	CFP	Sylvain Tremblay	Janv.-mars	P1-P2-P3-P4-P5-P6-P7-P8
407	Web collaboration	AHL	Raymond Barrette	Sept.-mars	P1-P2-P3-P4-P5-P6-P7-P8
408	Traduction	TFHL	Katrine Pilon	Avr.-mars	P2-P3-P4-P5-P6-P7-P8
409	Publications	TFHL	Katrine Pilon	Avr.-mars	P2-P3-P4-P5-P6-P7-P8
410	Pratiques forestières	TFHL	Katrine Pilon	Avr.-mars	P2-P3-P4-P5-P6-P7-P8
501	Chargé	AHL	Raymond Barrette	Sept.-mars	P1-P2-P3-P4-P5-P6-P7-P8
502	Déplacements	AHL	Raymond Barrette	Sept.-mars	P1-P2-P3-P4-P5-P6-P7-P8
503	Réunions	AHL	Raymond Barrette	Sept.-mars	P1-P2-P3-P4-P5-P6-P7-P8
504	Comptabilité	AHL	Raymond Barrette	Sept.-mars	P1-P2-P3-P4-P5-P6-P7-P8
505	Services	AHL	Raymond Barrette	Janv.-mars	P1-P2-P3-P4-P5-P6-P7-P8
506	Bureau	AHL	Raymond Barrette	Janv.-mars	P1-P2-P3-P4-P5-P6-P7-P8
No	Calendrier	Livrables de la phase			
Phase 1	Septembre 2007 à Juin 2008	Enjeux et objectifs préliminaires + Liste projets + Adm + Rapport annuel 2007-2008			
Phase 2	Juillet 2008 à Février 2009	Enjeux et objectifs préliminaires + SAFI + Liste projets + Adm + Plan de travail 2009-2010			
Phase 3	Mars 2009 à Septembre 2009	Enjeux et objectifs préliminaires + SAFI + Liste projets + Adm + Rapport annuel 2008-2009			
Phase 4	Octobre 2009 à Février 2010	Enjeux et objectifs finaux + SAFI + Liste projets + Adm + Plan de travail 2010-2011			
Phase 5	Mars 2010 à Septembre 2010	PSIM + Liste projets + Adm + Rapport annuel 2009-2010			
Phase 6	Octobre 2010 à Février 2011	Liste projets + Adm + Plan de travail 2011-2012			
Phase 7	Octobre 2010 à Février 2011	Liste des projets + rapport annuel 2010-2011			
Phase 8	Octobre 2011 à Mars 2012	Rapport final + Transfert au CRNTL			

